

Gente è qui l'uccellatore

IL FLAUTO MAGICO DI W. A. MOZART



Gente è qui l'uc-cel - la -
Gente è qui l'uc-cel - la -
Do o - mar con dol - ci_



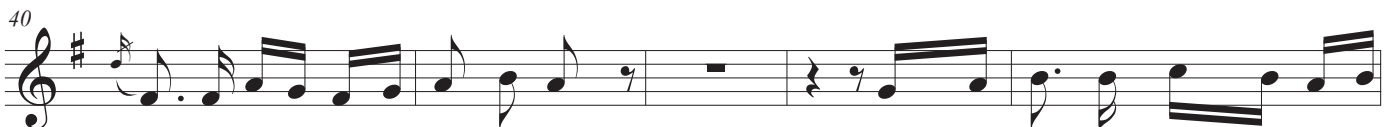
to - - re, sem-pre alle - gro, hei - sa, hop - sa - sa! Io
to - - re, sem-pre alle - gro, hei - sa, hop - sa - sa! Io
no - o - te, io sa - prei d'a - ma - bil gio - vi - ne, e



cac - cio tut - to_ l'an - no e tut - ti già lo san - no!
cac - cio tut - to_ l'an - no e tut - ti già lo san - no!
la_ più bel - la, so - lo lei, di mar - za - pa - ne nu - tri - rei.



E gli uc - cel - li ad un mio_ fi - schio trovan
Di don-net - te u-na doz - zi - na con_
Po - i te - ne - ri_ ba - cian - do - ci e_



tut - ti o re - te o vi - schio. Son al - le - gro, son_ con -
me a - ver vor - re - i, e ve - ni - re a me ve -
su - bi - to_ spo - san - do - ci, la_ nin - na nan - na



ten - to chè ilmig-lior, miglior_ di_ me non c'è!
dre - i, tut - te, tut - te l'al - tre in quan - ti - tà.
per dor - mir le_ can - te - re - i all' im - bru - nir.

3